



Konstruktion:

Helmsman-Yachts Kapt. L. Köhler



HELMSMAN-BARRACUDA 47

HELMSMAN-BARRACUDA 47

Die Länge von 47' entstand aus der Erfahrung, daß selbst routinierte Segler 14 m als oberste Grenze für das Segeln zu zweit ansehen. Um die ausgewogenen Segeleigenschaften einer schlanken Yacht zu erhalten und gleichzeitig eine hohe Formstabilität zu erlangen, wurde ein Längen-Breiten-Verhältnis von 4 : 1 gewählt. Daraus resultiert bei einer Länge von 14,27 m eine Breite von 3,50 m. Mit dieser Breite finden Sie in jeder Marina einen Liegeplatz und erhalten unter Deck das Volumen für eine großzügige Inneneinrichtung.

Damit den Eignern die vielen reizvollen Segelreviere erhalten bleiben, bieten wir als Alternative einen Kiel mit 2 m Tiefgang an. Das Konzept ist auf Segeln mit kleiner Besatzung abgestimmt. Als optimale Takelung hat sich das 5/6-Rigg bewährt. Bei dieser Besegelung wird die Stückzahl der erforderlichen Segel verringert. Das erspart Ihnen Arbeit, Platz und Geld. Ein weiterer Vorteil dieser Takelung ist, daß Sie kleinere Spinnaker fahren und auch unter Großsegel kreuzen können.

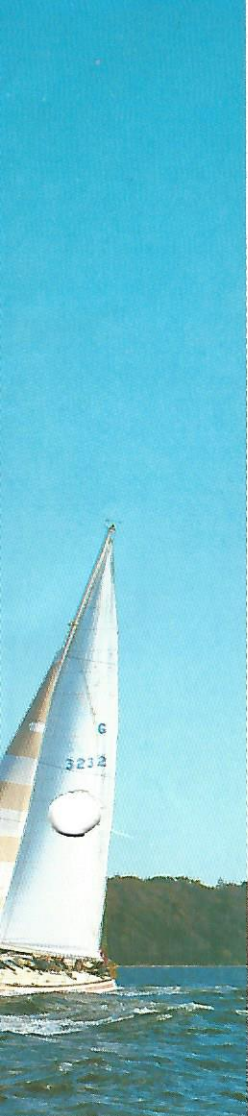
Kicker, Fallen und Reffleinen sind zum Cockpit geführt, die Großschot befindet sich in Reichweite des Rudergängers und alle Winschen sind großzügig dimensioniert. Die Möglichkeit einer unauffälligen Scheuerleiste erleichtert das An- und Ablegen und der getrennte Lateralplan sorgt für die nötige Wendigkeit in engen Häfen.

Das Schiff bietet einer vielköpfigen Besatzung Bequemlichkeit und Platz, sowohl im Cockpit, als auch unter Deck. Die praktische, geräumige Pantry begeistert jede Bordfrau. Eine geschickt aufgeteilte Inneneinrichtung gestattet die individuelle Unterbringung der Crew. Die Ausführung wird höchsten Qualitätsansprüchen gerecht.

Der Aufbau ist flach und unterstreicht die rassigen Linien des Rumpfes. Eine Neuheit auf dem Markt ist die Möglichkeit, eine so elegante Yacht mit einem Deckshaus zu erhalten, in dem sich die Navigation und eine Dinette befinden.

Die guten Kreuz- und Raumschoteigenschaften sind auf eine hohe Formstabilität, einen hohen Ballastanteil und eine sehr lange Wasserlinie zurückzuführen. Das flache Unterwasserschiff begünstigt dabei die guten Segeleigenschaften.







Technische Daten:

L. ü. A.	14,27
B. max	3,50
LWL	11,80
Tiefg.	2,30/2,00
Depl.	10,5 to
Kielgew.	4,8 to





Konstruktion:

Helmsman-Yachts Kapt. L. Köhler



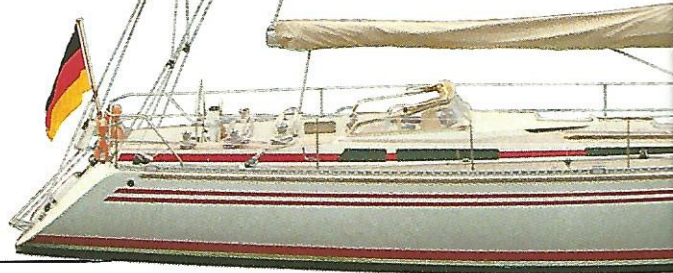
telex flbg 461106

testergebnis »helmsman-barracuda-47'«

harmonische linien, ausgewogene segeleigenschaften – stop – schnelle, familiengerechte tourenyacht, ausgelegt für handhabung mit kleinster besatzung – stop – deckslayout bestechend, in der praxis bestens bewährt – stop – optimale sicherheit – stop – ausgezeichnete manövrier-eigenschaften – stop – inneneinrichtung großzügig und komfortabel, reichlich platz für ausrüstung – stop – erprobung erfolgreich abgeschlossen – stop – änderungen und persönliche ausbauwünsche möglich – stop – mit der anschaffung dieser yacht machen sie keinen fehler, sie ist ihren preis wert und wertbeständig – stop – +++

Produktion:

Vordingborg-Yachtservice / DK-4760 Vordingborg
Bootswerft Baars-Lindner & Renkhoff / D-2380 Schleswig

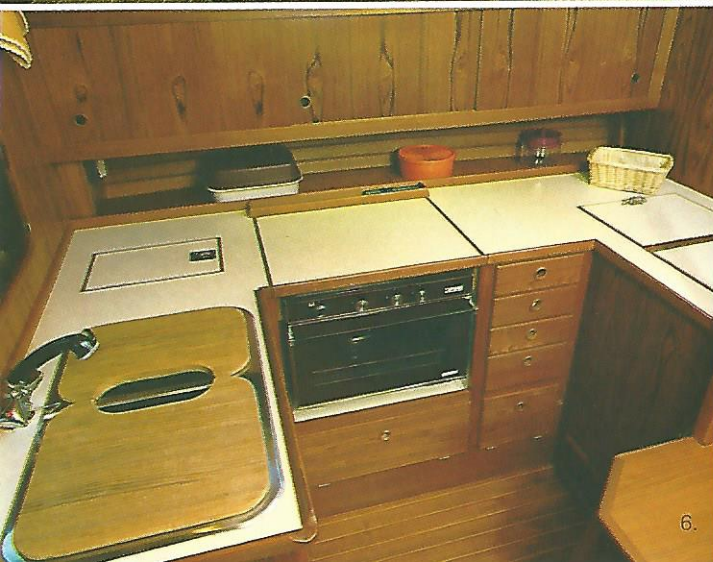
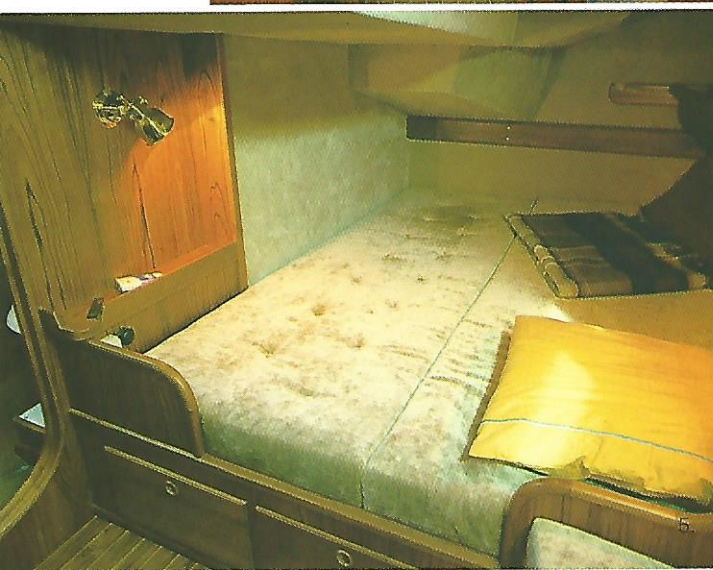


Vertrieb:

Helmsman-Yachts Kapt. L. Köhler, Schiffbrücke 27
D-2390 Flensburg, Tel. 0461-13008-9, Ttx 461106

Helmsman-Yachts Jürgen Bisgard, Mariebergvej 117
DK-4760 Vordingborg, Tel. (03) 77 05 92
international 0045-3-77 05 92

HELMSMAN-BAY



Technische Daten:

L. ü. A.	14,27
B. max	3,50
LWL	11,80
Tiefg.	2,30/2,00
Depl.	10,5 to
Kielgew.	4,8 to

